

Bedienungsanleitung

Mehrfachdosis-Fertigpen

Jeder Pen enthält 4 feste Dosen, von denen je eine Dosis wöchentlich verabreicht wird.

Mounjaro® 2,5 mg/Dosis KwikPen Injektionslösung in einem Fertigpen

Mounjaro® 5 mg/Dosis KwikPen Injektionslösung in einem Fertigpen

Mounjaro® 7,5 mg/Dosis KwikPen Injektionslösung in einem Fertigpen

Mounjaro® 10 mg/Dosis KwikPen Injektionslösung in einem Fertigpen

Mounjaro® 12,5 mg/Dosis KwikPen Injektionslösung in einem Fertigpen

Mounjaro® 15 mg/Dosis KwikPen Injektionslösung in einem Fertigpen

Tirzepatid

Diese Bedienungsanleitung enthält Informationen zur Injektion mit Mounjaro KwikPen



Wichtige Informationen, die Sie vor der Injektion mit Mounjaro KwikPen beachten müssen.

Bitte lesen Sie diese Bedienungsanleitung und die Gebrauchsinformation, bevor Sie damit beginnen Ihren Mounjaro KwikPen zu verwenden und jedes Mal, wenn Sie einen neuen Pen erhalten. Es könnten neue Informationen vorliegen. Diese Informationen ersetzen nicht das Gespräch mit Ihrem Arzt, dem medizinischen Fachpersonal oder Ihrem Apotheker über Ihren gesundheitlichen Zustand und Ihre Behandlung.

Mounjaro KwikPen ist ein Einweg-Mehrfachdosis-Fertigpen. **Der Pen enthält 4 vorgegebene Dosen, von denen je eine Dosis wöchentlich verabreicht wird.** Injizieren Sie wöchentlich eine einzelne Injektion unter die Haut (subkutan).

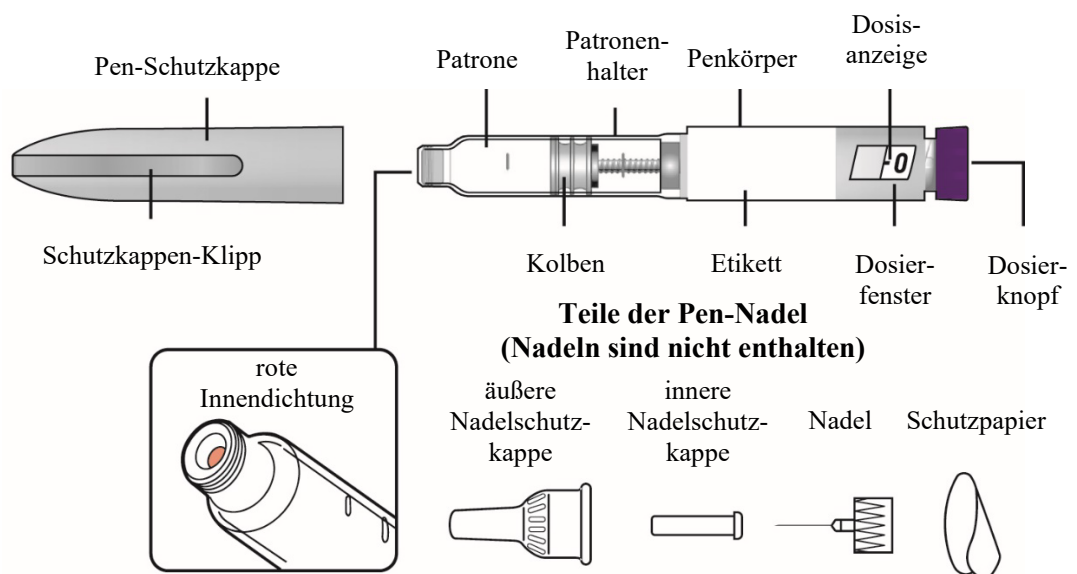
Nach 4 Dosen ist der Pen, einschließlich des nicht verwendeten Arzneimittels, wegzuworfen (zu entsorgen). Der Pen verhindert, dass Sie eine volle Dosis einstellen können, nachdem Sie sich die vierte Wochen-Dosis verabreicht haben. Injizieren Sie das übrig gebliebene Arzneimittel **nicht**. Überführen Sie das Arzneimittel nicht von Ihrem Pen in eine Spritze.

Sie dürfen Ihren Mounjaro KwikPen **nicht** mit anderen Personen gemeinsam benutzen, auch dann nicht, wenn die Nadel gewechselt wurde. Sie könnten hierdurch Infektionen bekommen oder diese an andere weitergeben.

Menschen mit Sehproblemen oder vollständiger Erblindung sollten diesen Pen nicht ohne Unterstützung durch eine im Gebrauch des Pens geschulte Person anwenden.

Anleitung zu den Teilen

Teile des Mounjaro KwikPens

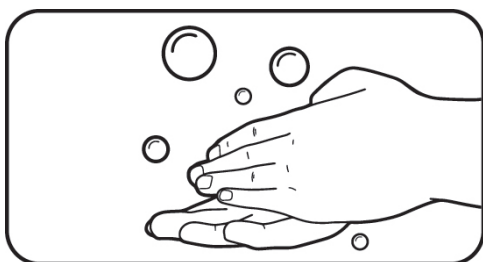


KwikPen kompatible Nadel (Wenn Sie nicht wissen, welche Pen-Nadel Sie verwenden sollen, sprechen Sie mit Ihrem Arzt.)

Benötigtes Zubehör zum Verabreichen der Injektion

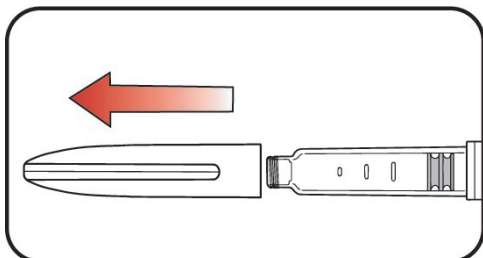
- Mounjaro KwikPen
- Mit dem KwikPen kompatible Nadeln (Wenn Sie nicht wissen, welche Pen-Nadel Sie verwenden sollen, sprechen Sie mit Ihrem Arzt)
- Tupfer, Mullbinde oder Wattebausch
- Durchstechsicheres Behältnis für scharfe Gegenstände oder Haushaltsbehälter

Vorbereitung auf die Injektion mit Mounjaro KwikPen



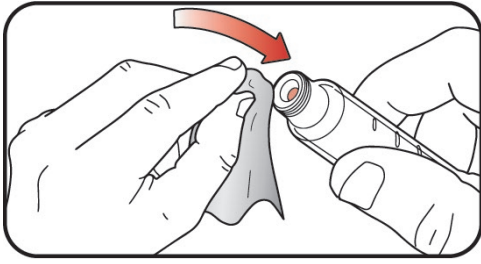
Schritt 1:

- Waschen Sie Ihre Hände mit Wasser und Seife.



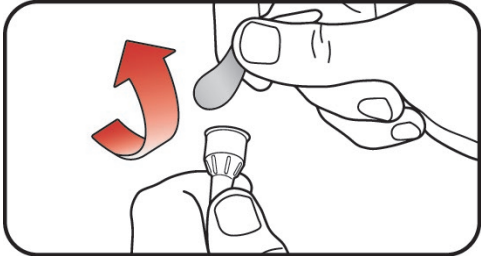
Schritt 2:

- Ziehen Sie die Pen-Schutzkappe gerade ab.
- Überprüfen Sie den Pen und das Etikett. Verwenden Sie es **nicht**, wenn:
 - der Name des Arzneimittels oder die Dosisstärke nicht mit Ihrer Verschreibung übereinstimmt.
 - der Pen abgelaufen ist (verw. bis) oder beschädigt aussieht.
 - das Arzneimittel gefroren war, Partikel enthält, trüb oder verfärbt ist. Mounjaro sollte farblos bis leicht gelb sein.



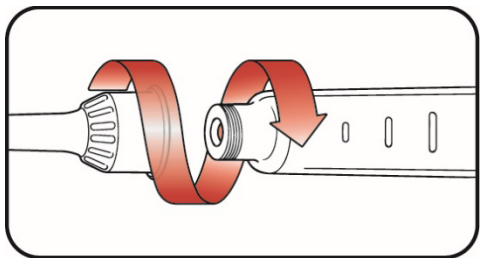
Schritt 3:

- Wischen Sie die rote Innendichtung mit einem Tupfer ab.



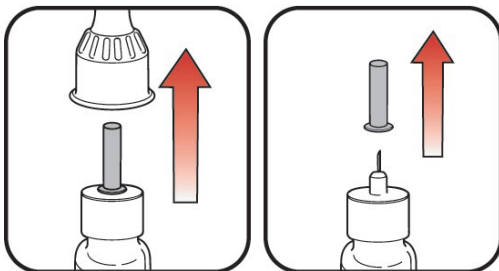
Schritt 4:

- **Nehmen Sie eine neue Pen-Nadel.**
Verwenden Sie für jede Injektion immer eine neue Pen-Nadel, um Infektionen und verstopfte Nadeln zu vermeiden.
- Entfernen Sie das Schutzpapier von der äußeren Nadelschutzkappe.



Schritt 5:

- Drücken Sie die mit der Schutzkappe versehene Nadel senkrecht auf den Pen und drehen Sie die Nadel, bis sie fest sitzt.

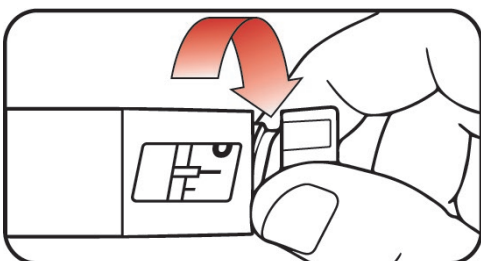


Schritt 6:


- Ziehen Sie die äußere Nadelschutzkappe ab und behalten Sie diese. Sie wird wiederverwendet.
- Ziehen Sie die innere Nadelschutzkappe ab und entsorgen Sie diese.

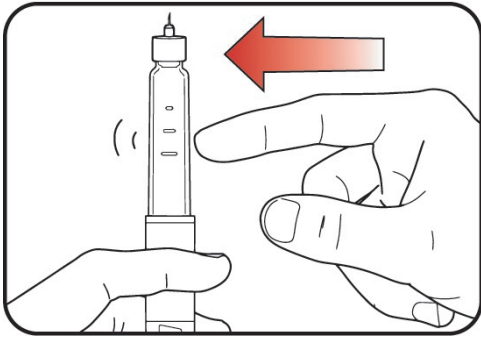
a. äußere
Nadelschutz-
kappe

b. innere
Nadelschutz-
kappe



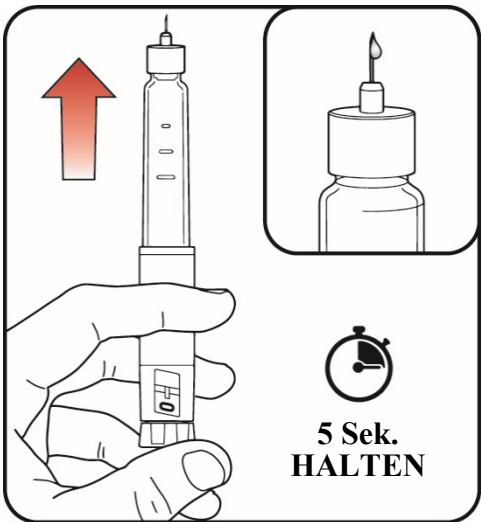
Schritt 7:

- Drehen Sie langsam den Dosierknopf, bis Sie **2 Klicks** hören und die  verlängerte Linie im Dosierfenster angezeigt wird. Das ist die Entlüftungs-Position. Sie kann korrigiert werden, indem der Dosierknopf in eine der beiden Richtungen gedreht wird, bis die Entlüftungs-Position mit der Dosisanzeige übereinstimmt.



Schritt 8:

- Halten Sie den Pen mit der Nadel nach oben.
- Tippen Sie den Patronenhalter leicht an, damit sich Luftblasen an der Spitze sammeln.



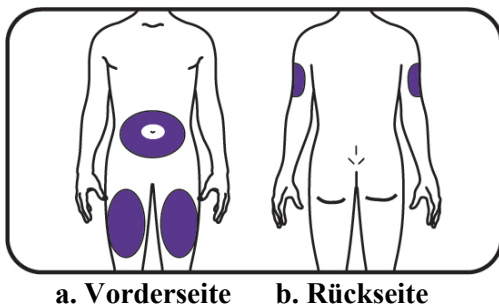
Schritt 9:

- Geben Sie etwas Arzneimittel in die Luft ab, indem Sie den **Dosierknopf bis zum Anschlag durchdrücken. Zählen Sie dann langsam bis 5, während Sie den Dosierknopf gedrückt halten.** Das **0** Symbol muss im Dosierfenster angezeigt werden. **Nicht** in Ihren Körper injizieren.

Durch das Entlüften wird Luft aus der Patrone entfernt und sichergestellt, dass Ihr Pen ordnungsgemäß funktioniert. Ihr Pen wurde entlüftet, wenn eine kleine Menge des Arzneimittels aus der Spitze der Pen-Nadel austritt.

- Wenn Sie kein Arzneimittel sehen, wiederholen Sie die **Schritte 7-9**, allerdings nicht mehr als 2 weitere Male.
- Wenn Sie immer noch kein Arzneimittel sehen, wechseln Sie die Pen-Nadel und wiederholen Sie die **Schritte 7-9**, allerdings nicht mehr als 1 weiteres Mal.
- Wenn Sie immer noch kein Arzneimittel sehen, wenden Sie sich an Ihre Lilly Niederlassung, die in der Packungsbeilage aufgeführt ist.

Injektion mit Mounjaro KwikPen

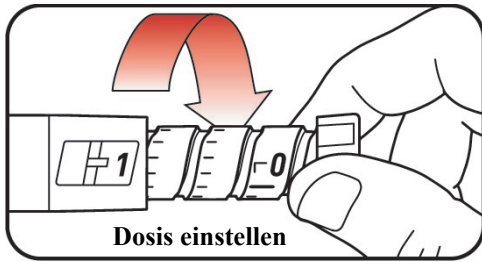


a. Vorderseite

b. Rückseite

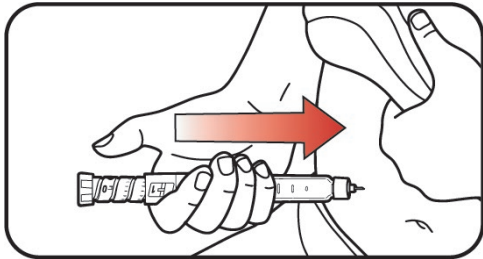
Schritt 10:

- Wählen Sie eine Injektionsstelle.
 - a. Sie oder eine andere Person können das Arzneimittel in Ihren Oberschenkel oder Ihren Bauch (Abdomen), mindestens 5 cm vom Bauchnabel entfernt, injizieren.
 - b. Eine andere Person sollte Ihnen die Injektion in die Rückseite Ihres Oberarmes geben.
- **Wechseln** Sie Ihre Injektionsstelle jede Woche. Sie können dieselbe Körperregion nutzen, aber stellen Sie sicher, dass Sie in dieser Körperregion eine andere Injektionsstelle auswählen.



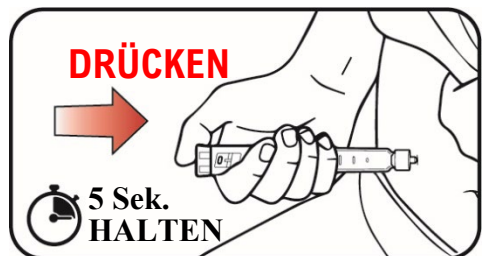
Schritt 11:

- Drehen Sie den Dosierknopf, bis er stoppt und das **1** Symbol im Dosierfenster angezeigt wird. Das **1** Symbol entspricht einer vollen Dosis.

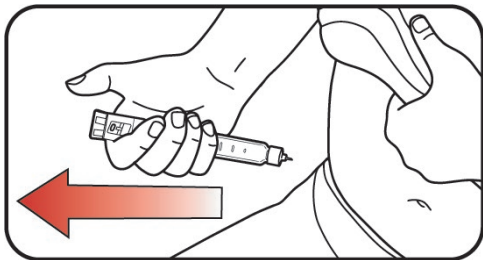


Schritt 12:

- a. Stechen Sie mit der Nadel in die Haut.



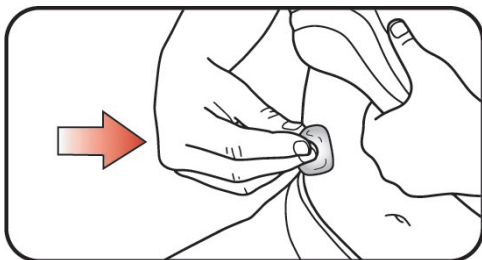
- b. Injizieren Sie das Arzneimittel, indem Sie **den Dosierknopf bis zum Anschlag durchdrücken. Zählen Sie dann langsam bis 5, während Sie den Dosierknopf gedrückt halten.** Das **0** Symbol muss im Dosierfenster angezeigt werden, bevor Sie die Nadel entfernen.



Schritt 13:

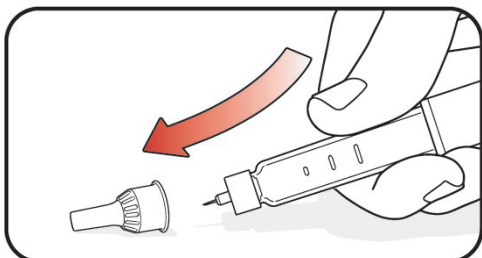
- Ziehen Sie die Nadel aus der Haut. Ein Tropfen des Arzneimittels auf der Nadelspitze ist normal. Dieser wird Ihre Dosis nicht beeinflussen.
- Vergewissern Sie sich, dass sich das **0** Symbol im Dosierfenster befindet. Wenn Sie das **0** Symbol im Fenster sehen, haben Sie die Dosis vollständig erhalten. Falls Sie das **0** Symbol nicht im Dosierfenster sehen, stechen Sie die Nadel erneut in Ihre Haut und beenden Sie die Injektion. Verändern Sie **nicht** die Einstellung der Dosis. Falls Sie immer noch der Meinung sind, Sie hätten die Dosis nicht vollständig erhalten, beginnen Sie mit dieser Injektion **nicht** noch einmal von vorn. Wenden Sie sich an Ihre Lilly Niederlassung, die in der Packungsbeilage aufgeführt ist.

Nach der Mounjaro KwikPen Injektion



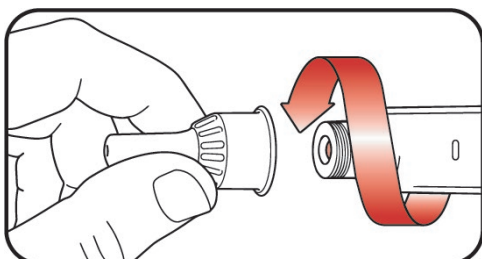
Schritt 14:

- Wenn es blutet, nachdem Sie die Nadel aus der Haut ziehen, drücken Sie mit einem Tupfer oder einem Stück Mullbinde leicht auf die Injektionsstelle. Reiben Sie die Stelle **nicht**.



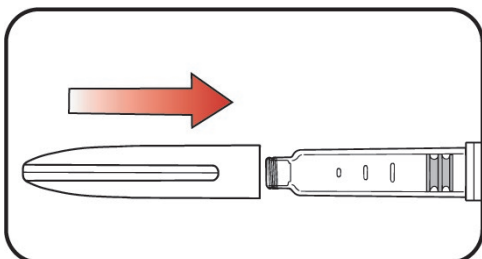
Schritt 15:

- Setzen Sie die äußere Nadelschutzkappe vorsichtig wieder auf.



Schritt 16:

- Schrauben Sie die Nadel mit aufgesetzter äußerer Nadelschutzkappe ab und entsorgen Sie die Nadel in einem durchstechsicheren Behältnis (siehe "Entsorgen von Mounjaro KwikPen und Pen-Nadeln"). Bewahren Sie den Pen **nicht** mit aufgesteckter Nadel auf, um ein Auslaufen, ein Verstopfen der Nadel und den Eintritt von Luft in den Pen zu verhindern.



Schritt 17:

- Setzen Sie die Schutzkappe wieder auf. Bewahren Sie den Pen **nicht** ohne aufgesetzte Schutzkappe auf.

Aufbewahrung Ihres Mounjaro KwikPen

Vor Anbruch:

- Bewahren Sie **den Pen vor dem ersten Gebrauch** im **Kühlschrank** zwischen 2 °C und 8 °C auf.
- Unangebrochene Pens können bis zum Ablauf des auf dem Etikett aufgedruckten Verfalldatums angewendet werden, sofern der Pen im Kühlschrank aufbewahrt wurde.
- Frieren Sie Ihren Pen **nicht** ein. Werfen Sie den Pen weg (entsorgen Sie ihn), wenn er eingefroren war.

Nach Anbruch:

- Sie können Ihren **angebrochenen Pen** nach der Injektion bei **Raumtemperatur** unter 30 °C aufbewahren.
- Bewahren Sie Ihren Pen und Ihre Nadeln außerhalb der Sicht- und Reichweite von Kindern auf.
- Entsorgen Sie den Pen 30 Tage nach dem ersten Gebrauch, auch wenn sich noch Arzneimittel im Pen befindet.
- Entsorgen Sie den Pen nach Gabe der vierten Wochen-Dosis. Der Versuch, übrig gebliebenes Arzneimittel zu injizieren, kann zu einer unvollständigen Dosis führen, obwohl der Pen noch Arzneimittel enthält.

Entsorgung des Mounjaro KwikPens und der Pen-Nadeln

- Legen Sie Ihre gebrauchten Pen-Nadeln in ein durchstechsicheres Behältnis oder einen Hartplastikbehälter mit Sicherheitsdeckel.
- Werfen Sie lose Pen-Nadeln **nicht** in den Hausmüll.
- Entsorgen Sie den gebrauchten Pen gemäß den Anweisungen Ihres Arztes.
- Fragen Sie Ihren Arzt, wie das durchstechsichere Behältnis richtig zu entsorgen ist.
- Sie dürfen einmal gefüllte durchstechsichere Behältnisse **nicht** wiederverwenden.

Häufig gestellte Fragen

- Wenn Sie die Pen-Schutzkappe nicht entfernen können, drehen Sie die Pen-Schutzkappe vorsichtig hin und her und ziehen Sie dann die Pen-Schutzkappe gerade ab.
- Wenn der Dosierknopf schwer zu drücken ist:
 - Wenn Sie den Dosierknopf langsamer drücken, wird die Injektion einfacher.
 - Ihre Nadel könnte verstopft sein. Setzen Sie eine neue Nadel auf und entlüften Sie den Pen.
 - Möglicherweise befinden sich Staub, Lebensmittel oder Flüssigkeiten im Pen. Werfen Sie den Pen weg und besorgen Sie einen neuen Pen.

Weitere Informationen

Bei Fragen oder Problemen mit Mounjaro KwikPen:

- Wenden Sie sich an Lilly oder Ihren Arzt, das medizinische Fachpersonal oder Ihren Apotheker.

Arzneimittelkalender

Verwenden Sie Mounjaro KwikPen
1 Mal pro Woche.

Ich injiziere meine wöchentliche Dosis an den unten
angegebenen Daten.

Schreiben Sie den Wochentag, an dem
Sie injizieren möchten auf. Injizieren Sie
jede Woche an diesem Tag (Beispiel:
Montag).

(Tag/Monat) (Tag/Monat) (Tag/Monat) (Tag/Monat)

--

--	--	--	--

Zuletzt überarbeitet im Mai 2024